

Kraśnik, dnia 06.03.2025 r.

TU.710.866.2025

Urząd Gminy Dzierzkowice
Terpentyna 1
23-251 Dzierzkowice

W odpowiedzi na pismo data wpływu – 5 marca 2025 r., Zarząd Dróg Powiatowych w Kraśniku **uzgadnia bez uwag** włączenie projektowanego chodnika dla pieszych w ciągu drogi gminnej nr 108530L do drogi powiatowej nr 2702L (działka o nr ew. 431).

Ponadto ZDP w Kraśniku wyraża zgodę na dysponowanie pasem drogowym drogi powiatowej nr 2702L częścią działki drogi powiatowej nr 2702L w m. Wyżnica dla potrzeb budowy przedmiotowego chodnika. Przed rozpoczęciem robót należy wystąpić z kompletnym wnioskiem na zajęcie pasa drogowego do tut. Zarządu w celu uzyskania decyzji na zajęcie pasa drogowego (wniosek dostępny na stronie internetowej: zdp-krasnik.pl lub w siedzibie ZDP w Kraśniku przy ul. Szpitalnej 2A).

Zastępca Dyrektora
Zarządu Dróg Powiatowych
w Kraśniku
mgr inż. arch. Michał Kondracki

Załącznik:

1. Projekt zagospodarowania terenu – 1 egz.

Sporządził: Albert Bryczek

ZARZĄD DRÓG POWIATOWYCH

W KRAŚNIKU

Uzgodniono projekt

Budowa chodnika dla pieszych przy drodze gminnej nr 10.8501 Wyżnica - Wyżnińska Kolonia gm. Dzierzkowice

05.03.25

data

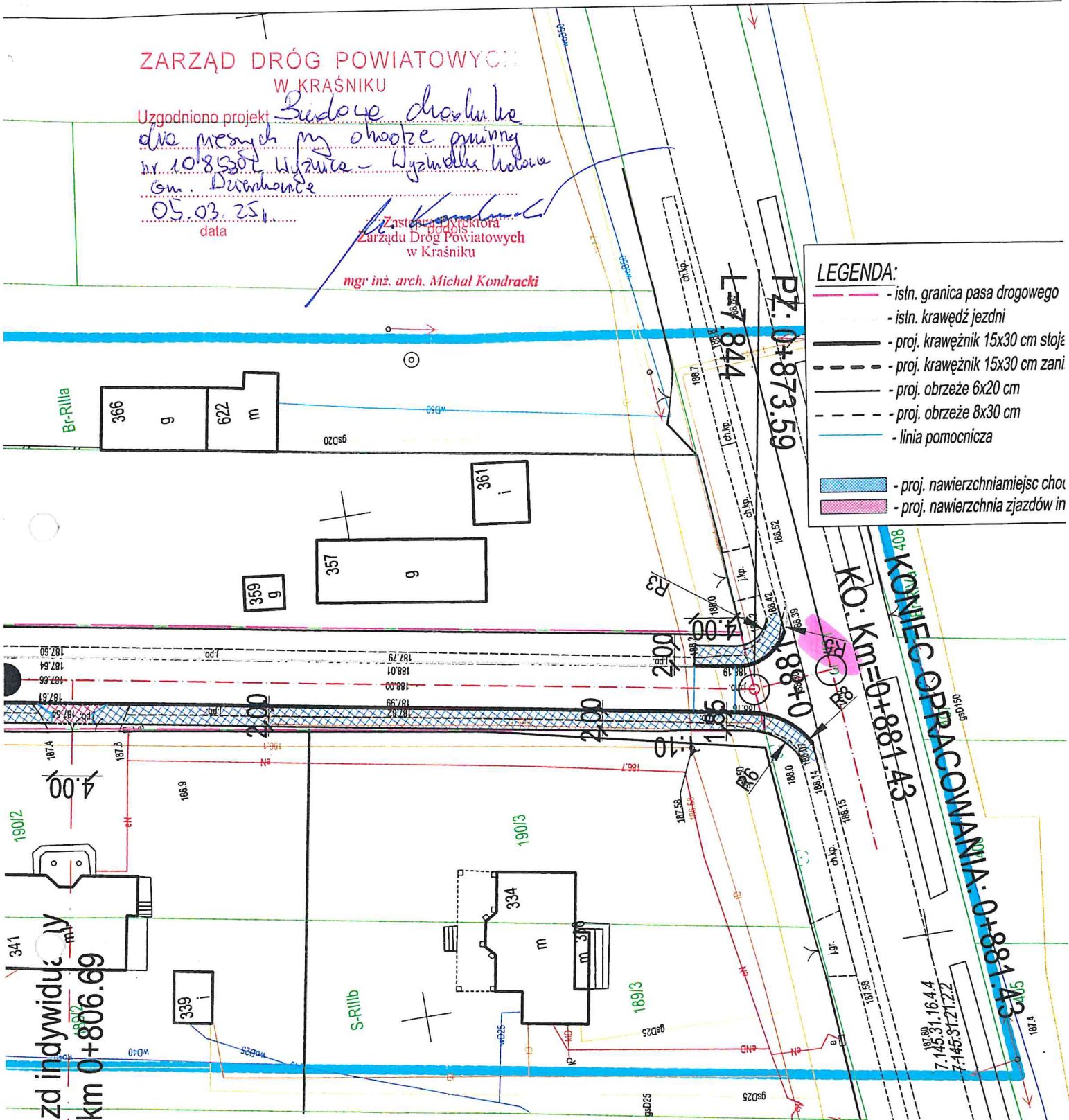
Zastępca Dyrektora
Zarządu Dróg Powiatowych
w Kraśniku

mgr inż. arch. Michał Kondracki

LEGENDA:

- istn. granica pasa drogowego
- istn. krawężnik jezdni
- proj. krawężnik 15x30 cm stojący
- proj. krawężnik 15x30 cm zaniżony
- proj. obrzeże 6x20 cm
- proj. obrzeże 8x30 cm
- linia pomocnicza

- proj. nawierzchnia miejsc chodni
- proj. nawierzchnia jezdni



Projektant:



Arteria Inżynieria Drogowa
Patrycja Sokal - Ludwich
Podlesie, ul. Górna 12
23-200 Kraśnik

Inwestor:



Gmina Dzierzkowice
Terpenyna 1
23-251 Dzierzkowice

Zadanie:

Budowa chodnika dla pieszych przy drodze gminnej nr 10.8501 Wyżnica - Wyżnińska Kolonia, gm. Dzierzkowice

Stadium:

PROJEKT BUDOWLANY
PROJEKT ZAGOSPODAROWANIA TERENU

Tytuł rysunku:

Projekt zagospodarowania terenu

Branża:

DROGOWA

Data:

11.

Projektant:

Nr uprawnień:

mgr inż. Patrycja Sokal - Ludwich
LUB/0010/PWBD/17
(branża inżynierska drogową)

Skala:

1:5

Nr rys.